

V-TAC®
INNOVATIVE LED LIGHTING

WEEE Number: 80133970

INSTALLATION INSTRUCTION WALL LAMP

TECHNICAL DATA

MODEL	VT-837
MAX WATTS	60W
IP RATING	IP44
HOLDER	E27 [Bulb not included]
BODY TYPE	ALUMINIUM + GLASS
INPUT POWER	AC:220~240V, 50Hz
DIMENSION	113x236x113mm



3
YEARS
WARRANTY

INTRODUCTION & WARRANTY

Thank you for selecting and buying V-TAC product. V-TAC will serve you the best. Please read these instructions carefully before starting the installation and keep this manual handy for future reference. If you have any another query, please contact our dealer or local vendor from whom you have purchased the product. They are trained and ready to serve you at the best.The warranty is valid for 3 years from the date of purchase. The warranty does not apply to damage caused by incorrect installation or abnormal wear and tear. The company gives no warranty against damage to any surface due to incorrect removal and installation of the product. The products are suitable for 10-12 Hours Daily operation. Usage of product for 24 Hours a day would void the warranty. This product is warranted for manufacturing defects only!

! WARNING

- PLEASE TURN OFF THE POWER BEFORE STARTING THE INSTALLATION
- PROPER GROUNDING SHOULD BE ENSURED THROUGHOUT THE INSTALLATION.
- PLEASE READ THROUGH ALL FOLLOWING INSTRUCTIONS BEFORE INSTALLING THE UNIT.
- USER SHOULD PREPARE NECESSARY ACCESSORIES AND SPARE PARTS (NOT PROVIDED).
- INSTALLATION MUST BE PERFORMED BY A QUALIFIED ELECTRICIAN.

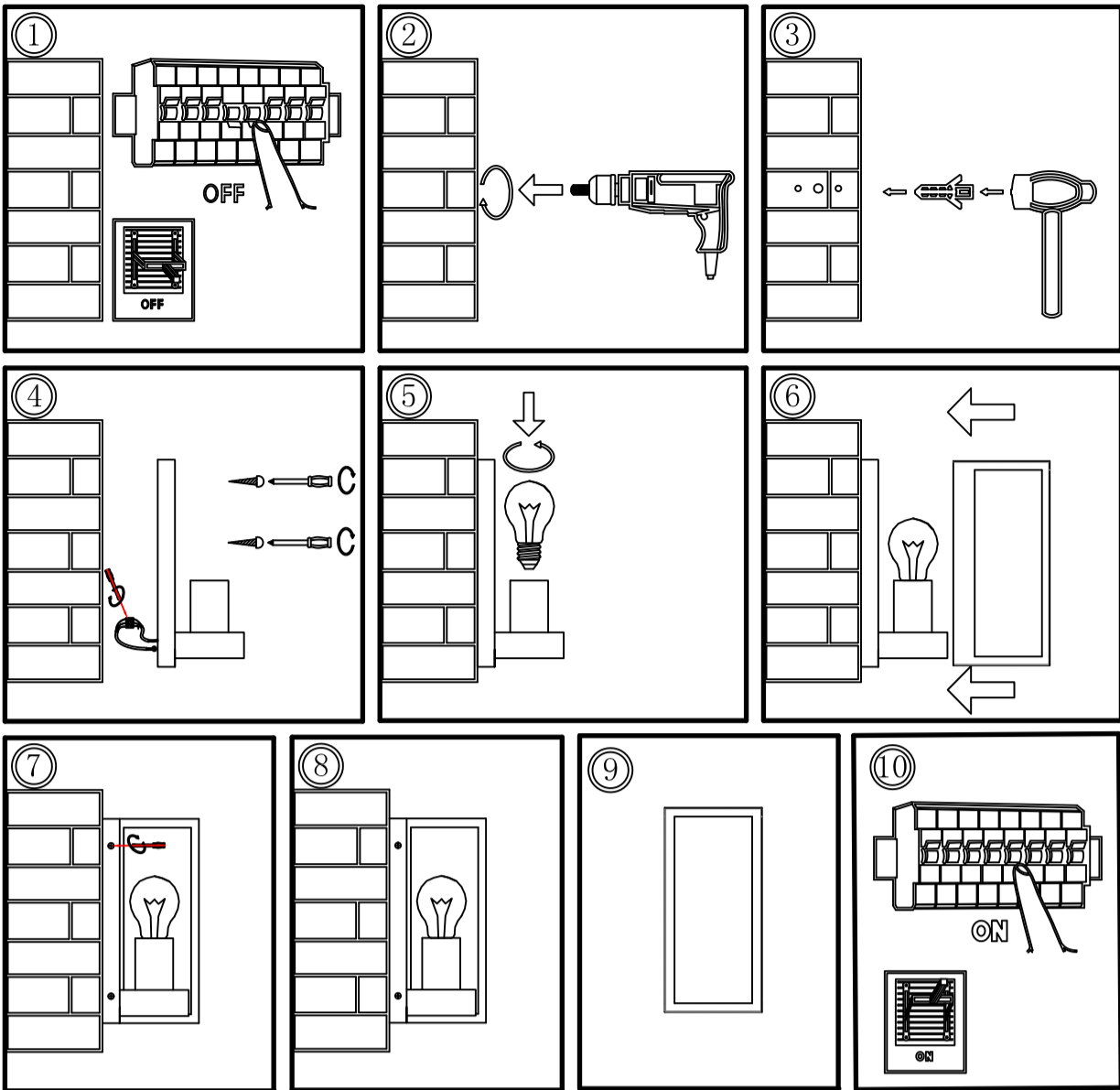


This marking indicates that this product should not be disposed of with other household wastes.



Caution, risk of electric shock.

INSTALLATION DIAGRAM:



INSTALLATION INSTRUCTION

- Turn off the power.
- Drill the holes in the wall.
- Insert the dowel into the hole.
- Fix the wall plate into the wall.
- Connect supply leads with terminal brown (L) to brown, blue (N) to blue and greenish-yellow (⊕) to greenish-yellow.
- Fix the lamp body on the plate and tighten the screws
- Open the lamp and install the bulb in the lamp.
- Tighten the nuts to fix down the lamp.
- Turn on the power.

In case of any query/issue with the product, please reach out to us at: support@v-tac.eu
For More products range, inquiry please contact our distributor or nearest dealers.
V-TAC EUROPE LTD. Bulgaria, Plovdiv 4000, bul.L.Karavolov 9B

[HR] UVOD I JAMSTVO

Ovo je vodič za instalaciju i održavanje tvrtke Vi-Tek (V-TAC). Vi-Tek (V-TAC) će vam poslužiti na najbolji mogući način. Molimo, pažljivo pročitaite ove upute prije instalacije i spremite upute za buduću uporabu. Ako imate dodatnih pitanja, molimo obratite se našemprodavaču ili lokalnom trgovcu gdje ste kupili ovaj proizvod. Oni su osposobljeni i spremni vam pomoćnu na najbolji način. Jamstvo za ovaj proizvod vrijedi za razdoblje od 3 godine, računajući od dana kupnje. Jamstvo se ne odnosi na štetu, nastalu nepravilnom ugradnjom ili neobičajnim nabanjanjem. Tvrtka ne jamči za štetu koje nastanu po bilo kojoj površini proizvoda, zbog nepravilne demontaže odnosno i ugradnje proizvoda. Ovi proizvodi su prikladni za 10-12 sati rada dnevno. Uporaba proizvod 24 sata dnevno čini ovo jamstvo nevažeće. Jamstvo za ovaj proizvod dano je samo za nedostatke koji su nastali samo tijekom njegove proizvodnje.

I UPOZORENJE

- ISKLUČITE STRUJNU PRIJE NEGO ŠTO POČNETE UGRADNJIJU!
- TIJEKOM UGRADNJE MORATE OSIGURATI ODGOVARAJUĆE UZEMLENJE.
- MOLIMO, PRIJE NEGO POČNETE UGRADNJU UREĐAJA, PRVO PAŽLJIVO PROČITAJTE SVE UPUTE
- KORISNIK MORÁ UNAPRIJED PRIPREMITI SVU POTREBNU OPREMU I REZERVNE DIJELOVI (NE ISPORUČUJE SE UZ PROIZVODI).
- UVRŠTITE KUČIŠTE SVJETILJKE NA PLOČI I ZATEGNETE VIJKE.

UPUTE ZA UGRADNJU

- Isključite napajanje.
- Izbušite rupe u zidu.
- Umestite tiplu u rupu.
- Pričvrstite osnovu na zid
- Spojite kabele za napajanje sa istim bojama, odnosno smeđa steznika (L) sa smeđim, plavo (N) sa plavim i zeleno-žuti (⊕) sa zeleno-žutim.
- Uvrstite kučište svjetiljke na ploči i zategnete vijke.
- Otvorite svjetiljku i postavite žarulju u svjetiljku.
- Pritegnite vijke kako biste pričvrstili svjetiljku.
- Uključite napajanje.

[PT] INTRODUÇÃO E GARANTIA

Agradecemos que escolheu e adquiriu o produto da V-TAC. A V-TAC irá servir-lhe da melhor maneira possível. Por favor, leia atentamente estas instruções antes da instalação e mantenha este manual para referência no futuro. Se tiver outras dúvidas, entre em contacto com o nosso revendedor ou comerciante local de quem adquiriu o produto. Eles são formados e estão prontos para lhe serem úteis da melhor maneira possível. A garantia é válida por um período de 3 anos a partir da data de compra. A garantia não se aplica a danos causados devido a uma instalação incorreta ou desgaste invulgar. A empresa não dá nenhuma garantia por danos de qualquer superfície devido à inadequada remoção e instalação do produto. Os produtos são apropriados para exploração durante 10-12 horas por dia. A exploração do produto durante 24 horas leva à invalidação da garantia. Este produto tem uma garantia apenas para defeitos de fabricação.

I ATENÇÃO

- DESLIGAR A ALIMENTAÇÃO ANTES DE INICIAR!
- O ATERRAMENTO ADEQUADO DEVE SER ASSEGURADO DURANTE TODA A INSTALAÇÃO.
- POR FAVOR, LEIA COM ATENÇÃO TODAS AS INSTRUÇÕES ANTES DE INSTALAR O DISPOSITIVO.
- O USUÁRIO DEVERÁ PREPARAR OS ACESSÓRIOS E AS PEÇAS DE REPOSIÇÃO NECESSÁRIAS (NÃO SÃO FORNECIDOS).
- A INSTALAÇÃO SÓ PODE SER FEITA POR ELETRICISTA AUTO

INSTRUÇÕES DE INSTALAÇÃO

- Desligue a energia.
- Fazer furos na parede.
- Insira a cavilha no furo.
- Fixação da base à parede.
- Conecte os cabos de alimentação com o terminal marrom (L) ao marrom, azul (N) ao azul e amarelo esverdeado (⊕) para amarelo esverdeado.
- Fixe o corpo da luminária sobre a placa e aperte os parafusos.
- Abra a luminária e instale a lâmpada nela.
- Apertar os parafusos para fixar a luminária.
- Ligue a energia.

[ES] INTRODUCCIÓN Y GARANTÍA

Le agradecemos que ha elegido y adquirido la V-TAC. V-TAC le servirá del mejor modo posible. Pedimos que antes de comenzar la instalación lea atentamente las presentes instrucciones y las guarde en un lugar adecuado para consultas próximas. En caso de dudas o preguntas, póngase, por favor, en contacto con el representante o suministrador más cercano de quien ha comprado el producto. Él será debidamente instruido y dispuesto para atenderle de la mejor manera posible. La garantía tendrá una duración de 3 años, contados a partir de la fecha de la compra. La garantía no será aplicable a daños ocasionados por instalación incorrecta o gasto inhabitual. La empresa no otorgará garantía para daños de superficies de cualquier tipo generados por su eliminación e instalación incorrectas. Los productos tendrán explotación adecuada durante unas 10-12 horas diarias. La explotación de 24 horas diarias llevará a la anulación de la garantía. La garantía cubrirá solo defectos de producción de fábrica.

I IMPORTANTE!

- ¡APAGUE LA ELECTRICIDAD ANTES DE COMENZAR!
- SE DEBE GARANTIZAR UNA CONEXIÓN A TIERRA ADECUADA DURANTE LA INSTALACIÓN.
- ¡ROGAMOS LEA ATENTAMENTE LAS INSTRUCCIONES ANTES DE INSTALAR EL PRODUCTO.
- EL USUARIO DEBERÁ SURTIRSE LOS ACCESORIOS Y LAS PIEZAS DE REPUESTO INDISPENSABLES (ÉSTOS NO ESTÁN PROPORCIONADOS JUNTO CON EL PRODUCTO).
- ¡INSTALACIÓN SOLO POR ELECTRICISTA CERTIFICADO.

INSTRUCCIONES DE INSTALACION

- Desconecte la corriente.
- Perfore los agujeros en la pared.
- Inserte la espiga en el agujero.
- Fixación de la base a la pared.
- Conecte los cables de alimentación, el terminal marrón (L) a marrón, azul (N) a azul y amarillo verdoso (⊕) a amarillo verdoso.
- Fixe el cuerpo de la lámpara en la placa y apriete los tornillos.
- Abra el cuerpo de la lámpara e instale la bombilla dentro.
- Aprieta las tuercas para fijar la lámpara.
- Conecte a la corriente.

[HU] BEVEZETÉS ÉS GARANCIA

Köszönjük, hogy választotta és megvásárolta a V-TAC terméket. V-TAC nyújtja Önnek a legjobb szolgálatot. Kérjük, a szerelés előtt figyelmesen olvassa el ezeket az utasításokat és ővja ezt a kézikönyvet későbbi használatra. Ha további kérdései vannak, kérjük, forduljon forgalmazójához vagy helyi eladójához, akiktől megvásárolta a terméket. Ők képzettek és készek a legjobb szolgálatra. A jótállás a vásárlás napjától számítva 3 évig érvényes. A garancia nem vonatkozik a helytelen szerelés vagy az abnormális kopás okozta károkra. A cég nem vállal semmilyen garanciát a felület károsodásáért, a termék helytelen eltávolításáért és szereléséért. A termékek 10-12 óráig napi üzemetelésre alkalmasak. A termék napi 24 óráss felhasználása érvényteleníti a garanciát. Ez a termék garanciája csak a gyártási hibákra vonatkozik.

I VIGYÁZAT

- KAPCSOLJA KI A VILLAMOS ÉLLÁTÁST A KEZDÉST ELŐTT!
- A SZERELÉS SORÁN BIZTOSÍTANI KELL A MEGFELELŐ
- AZ ÉGYSÉG FELSZERELÉSE ELŐTT OLVASSA FEL AZ ALÁBBI UTASÍTÁSOKAT.
- A FELHASZNÁLÓNAK KELL ELŐKÉSZÍTENI A SZÜKSÉGES TARTOZÉKOkat ÉS ALKATRÉSZEKET (NEM SZÁLLÍTOTT).
- CSAK SZAKKÉPZETT VILLANYSZERELŐ SZERELHETI FEL.

FELSZERELÉSI UTASÍTÁS

- Kapcsolja ki a tápellátást.
- Fúrjon lyukakat a falba.
- Helyezze be a tiplát a lyukba.
- Rögzítse az alapot a falhoz.
- Csatlakoztassa a tápkábeleket barna barnaszín kápocshoz (L), kék a kék kápocshoz (N) és a zöldessárga (⊕) zöldessárga kápocshoz.
- Rögzítse a lámpatestet a lemezen és húzza meg a csavarokat.
- Nyissa ki a lámpát, és helyezze be az izzót a lámpatestbe.
- Húzza meg az anyákat a lámpa rögzítése céljából.
- Kapcsolja be a tápellátást.

[IT] INTRODUZIONE E GARANZIA

Grazie per aver scelto e acquistato il prodotto della V-TAC. La V-TAC Le servirà nel miglior modo possibile. Si prega di leggere attentamente queste istruzioni prima di iniziare l'installazione e di conservare questo manuale a portata di mano per riferimenti futuri. In caso di qualunque altra domanda si prega di contattare il nostro rivenditore o il distributore locale da chi è stato acquistato il prodotto. Loro sono addestrati e pronti a servirLa nel miglior modo possibile. La garanzia è valida per 3 anni dalla data d'acquisto. La garanzia non si applica ai danni provocati dall'installazione errata o dall'usura anomala. L'azienda non fornisce alcuna garanzia per danni a qualsiasi superficie a causa della rimozione e dell'installazione errata del prodotto. I prodotti sono adatti per 10-12 ore di funzionamento quotidiano. L'utilizzo del prodotto per 24 ore al giorno annulla la garanzia. La garanzia di questo prodotto è valida soltanto per difetti di fabbricazione.

I ATTENZIONE

- SPENGERE L'ELETTRICITÀ PRIMA DI INIZIARE!
- DURANTE L'INSTALLAZIONE, DEVE ESSERE GARANTITA UNA MESSA A TERRA ADEGUATA.
- LEGGERE ATTENTAMENTE TUTTE LE ISTRUZIONI PRIMA DI INSTALLARE IL DISPOSITIVO.
- L'UTENTE DEVE PREPARARE GLI ACCESSORI E LE PARTI DI RICAMBIO NECESSARI (NON FORNITI).
- INSTALLAZIONE SOLTANTO DA PARTE DI UN ELETTRICISTA CERTIFICATO.

ISTRUZIONI DI INSTALLAZIONE

- Spegnere l'alimentazione.
- Praticare due fori nella parete.
- Inserire il tassello nel foro.
- fissare la base sulla parete.
- Collegare i cavi di alimentazione con il terminale marrone (L) al marrone, blu (N) al blue verdastro-giallo (⊕) al verdastro-giallo.
- fissare il corpo della lampada sul pannello e serrare le viti.
- Aprire la lampada e installare la lampadina nella lampada.
- Serrare le viti per fissare la lampada.
- Accendere l'alimentazione.

[EL] ΕΙΣΑΓΩΓΗ - ΕΓΓΥΗΣΗ

Σας ευχαριστούμε για το ότι επιλέξατε και αγοράσατε το προϊόν της Βi-TAK(V-TAC). Η Βi-TAK (V-TAC) θα σας εξυπηρετήσει με τον καλύτερο δυνατό τρόπο. Παρακαλούμε να διαβάσετε προσεκτικά τις οδηγίες μας προτού τοποθετήσετε και διατηρήσετε τις οδηγίες για τη μετέπειτα ενυμνήρωσή τους. Αν έχετε άλλα ερωτήματα και απορίες, παρακαλούμε να έλθετε σε επαφή με τον προμηθευτή μας ή με τον τοπικό έμπορο από τον οποίο αγοράσατε το προϊόν. Αυτοί εκπαιδευμένοι κατάλληλα και είναι πρόθυμοι να σας εξυπηρετήσουν με τον καλύτερο τρόπο. Η εγγύηση ισχύει για περίοδο 3 ετών από την ημερομηνία της αγοράς. Η εγγύηση δεν εφαρμόζεται σε περίπτωση που προκληθούν ζημιές εξαιτίας λάθος τοποθέτησης ή συντήρησης φθοράς. Η εταιρεία δεν παρέχει εγγύηση για ζημιές σε οποιοδήποτεσυνφάσινο εξάρτισ ή λάθος απομωμάρησης ή τοποθέτησης του προϊόντος. Το προϊόν είναι κατάλληλο για χρήση 10-12 ωρών την ημέρα. Η χρήση του προϊόντος επί 24 ώρες έχει ως αποτέλεσμα την ακύρωση της εγγύησης. Η εγγύηση του προϊόντος αφορά μόνο το ελαττωματία της παραγωγής.

I ΠΡΟΕΙΔΟΠΟΙΗΣΗ

- ΚΑΤΕΣΤΕ ΤΗΝ ΗΛΕΚΤΡΟΔΟΤΗΣΗ ΠΡΟΤΟΥ ΑΡΧΙΣΕΤΕ!
- ΚΑΤΑ ΤΗΝ ΤΟΠΟΘΕΤΗΣΗ ΠΡΕΠΕΙ ΝΑ ΕΣΦΑΛΙΣΤΕΙ Η ΔΕΟΥΣΑ ΓΕΙΩΣΗ.
- ΠΑΡΑΚΑΛΟΥΜΕ ΟΠΩΣ ΔΙΑΒΑΣΕΤΕ ΠΡΟΣΕΚΤΙΚΑ ΟΛΕΣ ΤΙΣ ΟΔΗΓΙΕΣ ΠΡΟΤΟΥ ΠΡΟΒΕΙΤΕ ΣΤΗΝ ΕΓΚΑΤΑΣΤΑΣΗ ΤΗΣ ΣΥΣΤΗΜΗΣ.
- Ο ΧΡΗΣΤΗΣ ΠΡΕΠΕΙ ΝΑ ΠΡΟΕΙΔΟΠΛΕΙ ΤΑ ΑΠΑΡΑΙΤΗΤΑ ΑΞΕΣΟΥΑΡ ΚΑΙ ΑΝΤΑΛΛΑΚΤΙΚΑ (ΔΕΝ ΠΡΟΜΗΘΕΥΟΝΤΑΙ).
- ΤΟΠΟΘΕΤΗΣΗ ΜΟΝΟ ΑΠΟ ΑΔΕΙΟΥΜΕΝΟ ΗΛΕΚΤΡΟΛΟΓΟ.

ΟΔΗΓΙΕΣ ΓΙΑ ΤΗΝ ΤΟΠΟΘΕΤΗΣΗ

- Αποκόψτε την ηλεκτροδότηση.
- Ανοίξτε τρύπες εν τη parete.
- Τοποθετήστε τον νεύρο στην οπή.
- Στερώστε τη βάση στον τοίχο.
- Συνδέστε το καλώδιο της τροφοδότησης με το καφέ θερματικό (L) με καφέ, τη μπλε (N) με μπλε, και πράσινο-κίτρινης (⊕) με πράσινο-κίτρινη.
- Σταθεροποιήστε το σώμα της λάμπας πάνω στην πλάκα και φιξίστε τις βίδες.
- Ανοίξτε τη λάμπα και τοποθετήστε το βολβό μέσα στη λάμπα.
- Σφιξίτε τις βίδες, για να σταθεροποιήσετε τη λάμπα.
- Ανοίξτε την ηλεκτροδότηση.

[FR] INTRODUCTION & GARANTIE

Merci d'avoir choisi et acheté un produit à V-TAC. V-TAC vous offrira le meilleur. Veuillez lire attentivement ces instructions avant de commencer l'installation et conservez ce manuel à portée de main pour référence ultérieure. Si vous avez d'autres questions, veuillez contacter notre distributeur ou le fournisseur local auprès duquel vous avez acheté le produit. Ils sont formés et prêts à vous servir au mieux. La garantie est valable pour une période de 3 ans à compter de la date d'achat. La garantie ne s'applique pas à des dommages causés par une installation incorrecte ou une usure anormale. La société ne donne aucune garantie pour des dommages causés à une surface en raison d'un enlèvement et d'une installation incorrects du produit. Les produits sont convenable pour une exploitation quotidienne de 10-12 heures. L'utilisation du produit pendant 24 heures par jour annule la garantie. Ce produit est couvert par une garantie pour des défauts de fabrication seulement.

I AVERTISSEMENT

- COUPER L'ÉLECTRICITÉ AVANT DE COMMENCER!
- UNE MISE À TERRE APPROPRIÉE DOIT ÊTRE ASSURÉE AU COURS DE L'INSTALLATION.
- VEUILLEZ LIRE TOUTES LES CONSIGNES QUI SUIVENT AVANT D'INSTALLER L'UNITÉ.
- L'UTILISATEUR DEVRA PRÉPARER TOUTS LES ACCESSOIRES ET PIÈCES DE RECHANGE (NON FOURNIS).
- INSTALLATION PAR ÉLECTRICIEN CERTIFIÉ

INSTRUCTION D'INSTALLATION

- Couper l'alimentation électrique.
- Percer un trou dans la terre.
- Insérez le goujon dans le trou.
- Fixation de la base au mur.
- Connecter les fils d'alimentation marron (L) à la borne marron, le fil bleu (N) à la borne bleue et le fil vert-jaune (⊕) à la borne vert-jaune.
- Fixer le corps de la lampe sur la plaque et serrer les vis.
- Ouvrir la lampe et installer l'ampoule dans la lampe.
- Serrer les écrous pour fixer la lampe.
- Allumer l'alimentation électrique.

[DE] EINFÜHRUNG UND GEBRAUCHSANWEISUNG

Wir danken Ihnen, dass Sie ein V-TAC ausgesucht und gekauft haben. V-TAC wird Ihnen die besten Dienste erweisen. Lesen Sie, bitte, diese Gebrauchsanweisung vor der Montage aufmerksam durch und halten Sie sie für Auskünfte in der Zukunft parat. Sollten Sie weitere Fragen haben, kontaktieren Sie, bitte, unseren lokalen Händler oder Verkäufer, von dem Sie das Produkt gekauft haben. Sie sind ausgebildet und bereit Sie auf die bestmögliche Art und Weise zu unterstützen. Die Gewährleistungsfrist beträgt 3 Jahre ab dem Kaufdatum. Die Gewährleistung bezieht sich nicht auf Schäden, die durch unsachgemäße Montage oder ungewöhnliche Abnutzung und Verschleiß verursacht worden sind. Das Unternehmen gewährt keine Garantie für durch unsachgemäßen Produktabbau oder unsachgemäße Montage entstandene Schäden an jeglichen Oberflächen. Die Produkte sind für eine Nutzung von bis zu 10-12 Stunden täglich geeignet. Eine tägliche, 24-stündige Nutzung schließt die Gewährleistung aus. Diese Gewährleistung gilt nur für Herstellungsmängel.

I WARNUNG

- BEVOR SIE BEGINNEN, SCHALTEN SIE DEN STROM AUS!
- WÄHREND DER GESAMTEN INSTALLATION MUß EINE ORDNUNGSGEMÄßE ERDUNG GEWÄHRLEISTET SEIN.
- VOR DER INSTALLATION DES GERÄTS, LESEN SIE BITTE DIE NACHSTEHENDEN ANWEISUNGEN.
- DER BENUTZER SICHERT DIE ERFORDERLICHEN ZUBEHÖR UND ERSATZTEILE (NICHT IM LIEFERUMFANG ENTHALTEN).
- INSTALLATION NUR VON ELEKTROFACHKRÄFTEN

INSTALLATIONSANLEITUNG

- Schalten Sie die Stromversorgung aus.
- Bohren Sie Löcher in die Wand.
- Den Dübel in das Loch stecken
- Fixierung des Sockels an der Wand.
- Verbinden Sie die Stromkabel mit den Klemmen – braun (L) zu braun, blau (N) zu blau und gelb-grün (⊕) zu gelb-grün.
- Bringen Sie das Lampengehäuse an der Platte an und ziehen Sie die Schrauben fest.
- Öffnen Sie die Leuchte und setzen Sie die Glühlampe in die Leuchte ein.
- Ziehen Sie die Schrauben fest, um die Lampe zu fixieren.
- Schalten Sie die Stromversorgung ein und testen Sie, ob die Lampe richtig funktioniert.

[BG] ВЪВЕДЕНИЕ И ГАРАНЦИЯ

Благодарим ви, че избрахте и закупихте продукт на Ви-Тек (V-TAC). Ви-Тек (V-TAC) ще ви послужи по най-добрия възможен начин. Моля прочетете тези инструкции внимателно преди инсталацията и съхранявайте ръководството за бъдещи справки. Ако имате други въпроси, моля свържете се с нашия дилър или с местния търговец, от който сте закупили продукта. Те са обучени и са готови да ви послужат по най-добрия начин. Гаранцията е валидна за период от 3 години след датата на закупуване. Гаранцията не се прилага по отношение на щети, причинени поради неправилен монтаж или необичайно износване. Дружеството не предоставя гаранция срещу щети по кавката и да е повърхност поради неправилното отстраняване и монтаж на продукта. Продуктите са подложени за 10-12 часа експлоатация на ден. Експлоатацията на продукт в продължение на 24 часа води до обесивляване на гаранцията. Гаранцията за този продукт се дава само за производствени дефекти.

I ПРЕДУПРЕЖДЕНИЕ

- ИЗКЛЮЧЕТЕ ЕЛЕКТРИЧЕСТВОТО ПРЕДИ ДА ЗАПОЧНЕТЕ!
- ПО ВРЕМЕ НА ИНСТАЛАЦИЯТА ТРЯБВА ДА БЪДЕ ГАРАНТИРАНО НАДЛЕЖНО ЗАЕМЯВАНЕ.
- МОЛЯ ПРОЧЕТЕТЕ ВНИМАТЕЛНО ВСИЧКИ ИНСТРУКЦИИ ПРЕДИ ДА ИНСТАЛИРАТЕ УСТРОЙСТВОТО.
- ПОТРЕБИТЕЛИТ ТРЯБВА ДА ПОДГОТВЯ НЕОБХОДИМИТЕ АКСЕСОАРИ И РЕЗЕРВНИ ЧАСТИ (НЕ СА ПРЕДОСТАВЕНИ).
- ИНСТАЛАЦИЯ САМО ОТ СЕРТИФИЦИРАН ЕЛЕКТРОТЕХНИК.

ИНСТРУКЦИИ ЗА ИНСТАЛАЦИЯ

- Изключете захранването.
- Пробийте отвори в стената.
- Поставете дюбеля в отвора.
- Фиксиране плоскостта към стената.
- Свържете кабелите на захранването с кафявата жлема (L) с кафява, синя (N) със синия зелено-жълта (⊕) със зелено-жълта.
- Фиксирайте корпуса на лампата върху плоскостта и затегнете винтовете.
- Отворете лампата и инсталирайте крушката в лампата.
- Затегнете болтовете, за да фиксирате лампата.
- Включете захранването.

[PL] WSTĘP I GWARANCJAD

Dziękujemy za wybór i zakupienie produktu V-TAC. V-TAC będzie Ci służył najlepiej. Proszę przeczytać te instrukcje uważnie przed przystąpieniem do zainstalowania i zachować ją do użytku w przyszłości. Jeśli masz jakieś pytania, proszę skontaktować się z naszym Przedstawicielem lub z dystrybutorem, od którego kupiłeś produkt. Oni są przeszkoleni i gotowi udzielić Ci pomocy. Gwarancja ważna jest 3 lata od zakupu. Gwarancja nie obejmuje uszkodzeń wynikających z niewłaściwego zainstalowania lub nadzwyczajnego zużycia. Spółka nie ponosi odpowiedzialności za ewentualne szkody spowodowane na powierzchniach podczas instalacji lub deinstalacji. Łączny czas świecenia opraw w ciągu doby nie może przekroczyć 10-12 godzin, 24-godzinna eksploatacja produktu prowadzi do uwydatnienia gwarancji. Gwarancja obejmuje jedynie wady powstałe z przyczyn tkwiących w produkcie.

I OSTRZEŻENIE

- WYŁĄCZŹ ZASILANIE PRZED PRZYSTĄPIENIEM DO INSTALACJI!
- POD CZAS MONTAŻU NALEŻY ZAPEWNIĆ PRAWIDŁOWE UZIEMIENIE.
- WŁAŚCICIEL MUSI BYĆ INFORMOWANY PRZED ZACZNIĘSIEM INSTALOWAĆ URZĄDZENIA.
- UŻYTKOWNIK POWINIEN PRZYGOTOWAĆ NIEZBEDNE AKCESORIA I CZĘŚCI REZERWOWE (NIE SĄ DOSTARCZANE).
- INSTALACJA POWINNA BYĆ WYKONYWANA WYŁĄCZNIE PRZEZ ELEKTROTECHNIKA POSIADAJĄCEGO CERTYFIKAT.DADO!

INSTRUKCJA INSTALACJI

- Wyłącz zasilanie.
- Wywierć otwór w ścianie.
- Włóż kolek do otworu.
- Przymocuj podstawę do ściany.
- Podłącz kable zasilające: przewód o kolorze brązowym (L) do brązowego, niebieski (N) do niebieskiego i zielono-żółty (⊕) do zielono-żółtego.
- Ustaw obudowę lampy na płycie i dokręć śruby.
- Otwórz lampę i wkreć żarówkę do lampy.
- Dokręć śruby aby zamocować lampę.
- Włącz zasilanie.

[RO] INTRODUCERE, GARANTIA

Vă mulțumim că ați ales și v-ați cumpărat acest produs de V-TAC. V-TAC vă va fi de un mare folos, utilizându-l în modul cel mai potrivit și vă rugăm să citiți atent instrucțiunile de utilizare înainte să începeți instalarea, și păstrați-le pentru că s-ar putea să fie necesar să le recitiți. Dacă aveți și alte întrebări, luați legătură cu dealer-ul nostru sau cu comerciantul de la care v-ați achiziționat produsul. Acesta sunt bine instruiți și întodeauna sunt disponibili să vă servească în modul cel mai bun posibil. Garanția este valabilă pe un termen de 3 ani din data achiziționării produsului. Garanția însă nu se aplică cu privire la daunele cauzate de instalare incorrectă sau care rezultă din uzură anormală de utilizare. Societatea nu acordă garanție pentru daune produse pe suprafețe, indiferent de tipul acestora, care se datorarea îndepărtării sau montării incorecte a produsului. Aceste produse sunt potrivite pentru exploatare continuă timp de 10-12 ore pe zi. Exploatarea produsului timp de 24 de ore fără întrerupere, poate duce la pierderea garanției. Pentru acest produs, garanția se acordă numai pentru defecte de fabricație.

I AVERTIZARE

- DECONECTAȚI ALIMENTAREA CU ENERGIE ELECTRICĂ ÎNAINTE SĂ ÎNCEPEȚI INSTALAREA!
- ÎN TIMPUL INSTALĂRII, TREBUIE ASIGURATĂ O BUNA LEGĂRE LA PĂMÂNT.
- VĂ RUGĂM SĂ CITIȚI CU ATENȚIE TOATE INSTRUCȚIUNILE ÎNAINTE SĂ INSTALAȚI PRODUSUL.
- UTILIZATORUL TREBUIE SĂ ȘI PREGĂTEASCĂ ÎN PERALABIL TOATE ACCESORIILE SAU PIESELE DE SCHIMB (CARE NU SUNT INCLUDE ÎN SET).
- INSTALAREA SE VA REALIZA NUMAI DE CĂTRE UN ELECTRICIAN AUTORIZAT.

INSTRUCȚIUNI DE INSTALARE

- Întrerușiți alimentarea cu electricitate.
- Faceți orificii în perete.
- Introduceți diblul în orificiul realizat.
- Fixați baza peretelui.
- Conectați cablurile de alimentare la clema de culoarea maro (L), cu cel de culoarea maro, cel albastru (N) cu albastru și verde-galben (⊕) cu verde-galben.
- Fixați corpul lămpii pe panou și strângeți bine de tot șuruburile.
- Deschideți lămpa și instalați becul acesteia.
- Strângeți bolturile ca să fixați lămpa.
- Dați drumul la alimentarea cu electricitate.

[CZ] ÚVOD A ZÁRUKA

Děkujeme, že jste si vybrali a koupili výrobek firmy V-TEK (V-TAC). V-TEK (V-TAC) vám nabízí ty nejlepší výrobky. Před zahájením instalace si prosím pečlivě přečtěte tyto pokyny a uschovejte si tento návod pro budoucí použití. Pokud máte další dotazy, obraťte se na našeho prodajece nebo přímo na obchodního zástupce, od kterého jste výrobek zakoupili. Oni jsou vyškoleni a jsou vám k dispozici pro všechny vaše potřeby. Záruka je platná po dobu 3 let od data zakoupení. Záruka se nevztahuje na škody způsobené nesprávnou instalací nebo atypickým používáním. Společnost neposkytuje záruku na poškození na jakémkoli povrchu kvůli neodbornému odstranění a instalaci výrobku. Výrobky jsou vhodné pro 10-12 hodin každodenní využívání. Používání výrobku během 24 hodin denně ruší platnost záruky. Výrobek má záruku pouze pro výrobní vady.

I VAROVÁNÍ

- PRŮBĚHEM INSTALACE VYKLUČTE ELEKTŘINU, NEŽ ZACHNĚTE!
- PO ČELOU DOBU USTAVĚNÍ MUSÍ BÝT ZAJIŠTĚNO ŘÁDNÉ UZEMNĚNÍ.
- PŘED ZACÁTKEM INSTALACE ZAŘÍZENÍ SI PEČLIVĚ PŘEČTĚTE NÁSLEDUJÍCÍ POKYNY.
- UŽIVATEL POSKYTUJE POTREBNÉ PŘÍSLUŠENSTVÍ A NÁHRADNÍ DÍLY (NEJSOU ZAHRNUTÉ V DODÁVCE).
- INSTALACI SMÍ PROVĚST POUZE CERTIFIKOVANÝ ELEKTRIKÁŘ

MONTÁŽNÍ POKYNY

- Vypněte napájení.
- Vyvrtejte otvory ve zdi.
- Vložte hmoždinku do otvoru.
- Připevňte nádržku kabelů svorkovnic.
- Připevňte těleso lampy k panelu a utáhněte šrouby.
- Otevřete lampu a namontujte do ní žárovku.
- Utáhněte maticy, abyste fixovali lampu.
- Zapněte napájení.